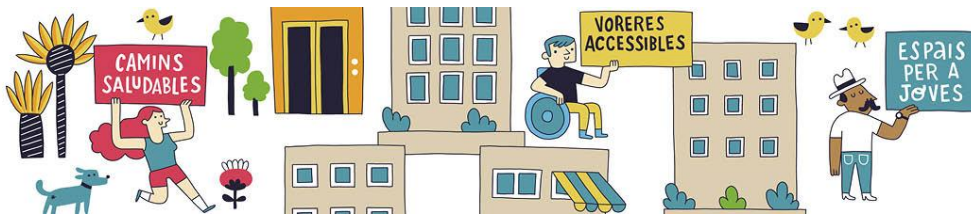




# Procés **participatiu** “Definició del disseny, les necessitats i usos de l’espai del carrer Teide, la zona del pont de Matacavalls-Espai Verd i els accessos al parc de Les Planes

## Informe Itinerari Ciutadà 3. Grup de Joves Centre Municipal Ana Díaz Rico. 17 de maig de 2018



**Servei de Participació Ciutadana  
Oficina del Pla Integral de Les Planes-Blocs Florida  
Àrea d'Alcaldia-Presidència.  
Ajuntament de L'Hospitalet de Llobregat**



## INDEX DE L'INFORME

1. INTRODUCCIÓ, OBJECTIUS I METODOLOGIA .....	3
1.1 El pla de regeneració urbana integral les planes-blocs florida.....	3
1.2 Objectius dels itineraris ciutadans .....	3
1.3 Funcionament dels itineraris .....	4
2. MAPA DEL RECORREGUT .....	6
3. APORTACIONS CIUTADANES .....	9



# 1. INTRODUCCIÓ, OBJECTIUS I METODOLOGIA

## 1.1 El pla de regeneració urbana integral les planes-blocs florida

El Pla de Regeneració Urbana Integral les Planes-Blocs Florida, iniciat per l'Ajuntament de L'Hospitalet l'any 2017, té com a objectiu la millora de les actuacions socials i de l'entorn urbà del barri amb una gran varietat de propostes al carrer i als espais verds.

I perquè tots puguem opinar, proposar i decidir quines millores s'han de fer, l'Ajuntament de l'Hospitalet, conjuntament amb els veïns i veïnes del barri les Planes-Blocs Florida, va impulsar entre els mesos de maig i juny de 2018 el procés participatiu per recollir idees de millora de l'entorn urbà al carrer del Teide, el pont de Matacavalls i l'accés al parc de les Planes per aconseguir espais més agradables. Per poder participar, es van habilitar dues maneres de fer arribar les aportacions veïnals:

- Uns itineraris ciutadans per al reconeixement de l'entorn amb inscripció prèvia a l'oficina del Pla de Regeneració Urbana Integral les Planes-Blocs Florida.
- Omplint el qüestionari participatiu al Centre Municipal Ana Díaz Rico, la Biblioteca La Florida i la Regidoria del Districte.

Aquest document és la síntesi dels itineraris ciutadans. Aquesta síntesi serà tinguda en compte en l'elaboració de l'informe final de resultats del procés participatiu.

## 1.2 Objectius dels itineraris ciutadans

Els itineraris ciutadans van consistir en recorreguts per l'entorn del barri, durant els quals veïns i veïnes podien opinar i fer les seves propostes sobre el terreny. D'aquesta manera, les persones van aportar la seva experiència i coneixement, mentre es debatia directament sobre la situació de cadascun dels punts d'aturada.

Els objectius dels itineraris van ser:

- Donar a conèixer el Pla de regeneració integral dels Blocs Florida entre els participants.
- Fer un reconeixement de l'entorn dels Blocs Florida.



- Obtenir l'opinió de veïns i veïnes sobre l'estat actual dels entorns dels Blocs Florida.
- Recollir idees i propostes de millora per al futur d'aquest espai.

### 1.3 Funcionament dels itineraris

Es va realitzar un recorregut pels entorns dels Blocs Florida (veure mapa a la pàgina següent), finalitzant a la zona de l'accés al Parc de Les Planes des del C. Teide. L'itinerari va comptar amb tres punts d'aturada, amb una durada d'entre 1h30 i 2h.

Un cop a cada punt d'aturada, es va obrir un torn de paraula amb els participants, per tal que poguessin realitzar les seves reflexions i aportar les seves propostes. Una persona relatora es va encarregar de prendre notes recollint totes les aportacions rebudes. Així mateix, es va distribuir un qüestionari de suport per tal que, qui volgués, el pogués emplenar com a material de suport per tal d'elaborar les actes de cada itinerari. La reflexió es va basar sobre l'estat actual de cada espai, i sobre el futur que desitgem per a cada un d'ells.

Per tal d'elaborar aquesta nota de síntesi, s'ha tingut en compte com a base la tasca realitzada pel relator de cada itinerari. A més, s'ha contrastat/completat amb la informació recollida als qüestionaris que van omplir els participants que ho van desitjar.

Els cinc itineraris ciutadans van tenir lloc durant el mes de maig, amb la següent participació:

Itinerari	Data	Destinatari	Assistents	Qüestionaris recollits
1	15/05/2018	Ciutadania en general	21	6
2	16/05/2018	Ciutadania en general	25	19
3	17/05/2018	Grup de Joves CMADR	16	10
4	19/05/2018	Esplai la Florida	29	25
5	26/05/2018	Ciutadania en general	10	7

**Total assistents als 5 itineraris: 101 persones**





## 2. MAPA DEL RECORREGUT

### RECORREGUT GLOBAL



### PUNT 1. CARRER DEL TEIDE



El Carrer Teide encercla bona part dels Blocs Florida i juntament amb l'Avinguda de Catalunya és el principal eix viari de la zona. El carrer té un pendent molt pronunciat, que va guanyant alçada fins arribar al Cementiri Municipal. A mesura que s'eleva



sobre la línia de ferrocarril, s'obre una gran panoràmica sobre la ciutat, que permet reconèixer les principals fites del paisatge. A les vores del carrer, hi ha espais públics diversos, com una zona d'aparcament, zones de jocs infantils i bancs. Les voreres i el paviment del carrer han estat reformades molt recentment (febrer de 2018).

### **PONT DE MATACAVALLS**



El Pont de Matacavalls ha connectat històricament el barri de les Planes amb el de Sant Josep, superant la via de ferrocarril i el desnivell entre els dos barris. Al costat del pont i sota el mur del Cementiri Municipal s'estén una zona verda planera, propietat de Renfe. Tot i múltiples propostes efectuades sobre aquest espai des de diversos àmbits, no hi ha uns usos definits i el seu potencial està per desenvolupar, encara. Especialment, tenint en compte que en un futur es preveu el cobriment de les vies de tren, la qual cosa transformarà tot aquest sector de la ciutat.

### **ACCÉS AL PARC DE LES PLANES**



Així com el Pont de Matacavalls connecta les Planes amb Sant Josep, el Parc de les Planes és el nexa que uneix les Planes amb Can Serra. El c. Teide dona accés al parc des de diversos punts, sempre per rampes o escales, ja que el parc es troba a menys alçada que la resta del barri. Seguint pel c. Teide, aquest connecta amb l'Avinguda Catalunya, en una zona de nova urbanització.





### 3. APORTACIONS CIUTADANES

#### 1 Carrer del Teide



#### REFLEXIONS GLOBALS

- És una zona on les persones joves presents en l'itinerari no venen.
- Ampliar el pàrquing no es veu com quelcom necessari, ja n'hi ha suficient.
- Ningú utilitza l'espai infantil, està abandonat.
- Agrada la proposta que es cobreixin les vies del tren, tot i que la idea d'apropar-se al barri Sant Josep no sembla tan atractiva per als joves.

#### PROPOSTES

##### **Potenciar espais per fer esport o exercicis (ping-pong, bàsquet, poliesportiu, màquines per exercicis)**

- Es podria fer un espai per jugar al ping-pong o al bàsquet.
- Posar màquines per fer exercicis, com a les platges.
- Fer un poliesportiu.
- Al barri hi ha una manca d'espais per fer esport. Abans, on hi ha el centre cultural Ana Diaz Rico, hi havia una pista per fer esport.

##### **Instal·lar un centre per a joves**

- Si es cobreixen les vies de tren es podria posar un centre per a joves, amb sofàs, una decoració bonica, etc., tipus el centre Anapurna.



---

### **Promoure espais d'oci i esbarjo (pícnic)**

- Podria haver-hi un espai de pícnic amb taules.

### **Arreglar el parc i reduir el soroll**

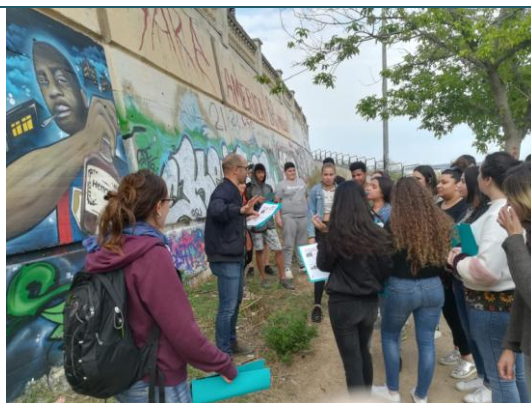
- Als veïns i veïnes els molesta que la gent posi música fins a altes hores de la nit.
- Arreglar els bancs del parc.

### **Connectar la parada de metro (i futura estació intermodal) de Torrassa amb el passeig, el Pont de Matacavalls i el parc de les Planes**

### **Realitzar tallers de prevenció de consum de drogues**

---

#### **2 Pont de Matacavalls**



---

### **REFLEXIONS GLOBALES**

- Aquesta zona l'utilitzen bàsicament per creuar el pont.
- Es tracta d'una zona insegura, especialment a la nit.
- Sembla positiva la idea de poder anar caminant fins al Parc de les Planes en un futur.

### **PROPOSTES**

#### **Instal·lar unes escales mecàniques o ascensor al Pont**

- Els falta l'alè cada cop que han de pujar les escales, caldrien doncs unes escales mecàniques o fins i tot un ascensor.



---

### **Netejar la zona i mantenir-la, posant llum i reduint la inseguretat**

- Es tracta d'una zona molt bruta on la gent hi llença coses, i fa por anar-hi.

### **Fer un espai habilitat pel passeig, amb fonts i bancs per asseure's**

- Que hi hagi un espai per passejar. Fins i tot es podria asfaltar o que hi hagi un jardí cuidat, amb fonts i bancs.

### **Posar taules per fer un pícnic i una zona de barbacoa**

- Atès que ja es fan barbacoes, estaria bé que hi hagués un espai habilitat per a aquest ús.

### **Fer un *skate park* i un frontó aprofitant el mur**

- Els *graffitis* del mur podrien estar més ben fets.

### **Fer un petit camp de futbol sala**

- El camp de futbol sala podria ser tipus la pista de la Fundació Cruyff d'Esplugues de Llobregat (*Cruyff courts*).

---

## **3 Accés al Parc de les Planes**



---

### **REFLEXIONS GLOBALS**

- Els agrada especialment anar al cementi el dia de Tots Sants, i asseure's a les escales.
- Per la resta de la zona no hi acostumen a anar ja que no ho troben atractiu



---

per a la gent jove.

- Al Parc de les Planes no hi van, és insegur, especialment a les nits.
- El parc infantil és molt complet i s'utilitza molt.

## **PROPOSTES**

### **Crear una residència de gent gran**

- Ja hi ha un espai de petanca i es fa servir.

### **Fer un pipican**

- Fer una àrea per gossos.

### **Instal·lar fonts amb aigua fresca**

- Quan creuen el parc tenen set.

### **Fer unes escales mecàniques**

### **Tenir espais diferenciats que generin més intimitat (ex. llegir)**

---