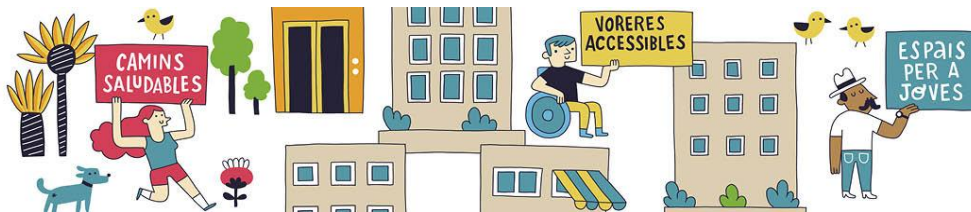




# Procés **participatiu** “Definició del disseny, les necessitats i usos de l’espai del carrer Teide, la zona del pont de Matacavalls-Espai Verd i els accessos al parc de Les Planes”

## Informe Itinerari Ciutadà Escola Pau Vila del 24 de maig de 2018



**Servei de Participació Ciutadana  
Oficina del Pla Integral de Les Planes-Blocs Florida  
Àrea d'Alcaldia-Presidència.  
Ajuntament de L'Hospitalet de Llobregat**



## INDEX DE L'INFORME

1. INTRODUCCIÓ, OBJECTIUS I METODOLOGIA .....	3
1.1 El pla de regeneració urbana integral les planes-blocs florida.....	3
1.2 Objectius dels itineraris ciutadans .....	3
1.3 Funcionament dels itineraris .....	4
1. MAPA DEL RECORREGUT .....	6
2. APORTACIONS CIUTADANES .....	8



# 1. INTRODUCCIÓ, OBJECTIUS I METODOLOGIA

## 1.1 El pla de regeneració urbana integral les planes-blocs florida

El Pla de Regeneració Urbana Integral les Planes-Blocs Florida, iniciat per l'Ajuntament de L'Hospitalet l'any 2017, té com a objectiu la millora de les actuacions socials i de l'entorn urbà del barri amb una gran varietat de propostes al carrer i als espais verds.

I perquè tots puguem opinar, proposar i decidir quines millores s'han de fer, l'Ajuntament de L'Hospitalet, conjuntament amb els veïns i veïnes del barri les Planes-Blocs Florida, va impulsar entre els mesos de maig i juny de 2018 el procés participatiu per recollir idees de millora de l'entorn urbà al carrer del Teide, el pont de Matacavalls i l'accés al parc de les Planes per aconseguir espais més agradables.

Per poder participar, es van habilitar dues maneres de fer arribar les aportacions veïnals:

- Uns itineraris ciutadans per al reconeixement de l'entorn amb inscripció prèvia a l'oficina del Pla de Regeneració Urbana Integral les Planes-Blocs Florida. En el marc d'aquests itineraris ciutadans hem fet uns itineraris específics amb les escoles Pau Vila, Balaguer, Fontseré i Joaquim Ruyra del barri.
- Omplint el qüestionari participatiu al Centre Municipal Ana Díaz Rico, la Biblioteca La Florida i la Regidoria del Districte i reforçat mitjançant la figura dels informador/es de districte.

Aquest document serà tingut en compte en l'elaboració de l'informe final de resultats del procés participatiu.

## 1.2 Objectius dels itineraris ciutadans

Els itineraris ciutadans van consistir en recorreguts per l'entorn del barri, durant l'alumnat podia opinar i fer les seves propostes sobre el terreny. D'aquesta manera, els infants i joves van aportar la seva experiència i coneixement, mentre es debatia directament sobre la situació de cadascun dels punts d'aturada.

Els objectius dels itineraris van ser:



- Donar a conèixer el Pla de regeneració integral dels Blocs Florida entre els participants.
- Fer un reconeixement de l'entorn dels Blocs Florida.
- Obtenir l'opinió de l'alumnat sobre l'estat actual dels entorns dels Blocs Florida.
- Recollir idees i propostes de millora per al futur d'aquest espai.

### 1.3 Funcionament dels itineraris

Pel que fa a la metodologia dels itineraris, val a dir que tots els itineraris han tingut una estructura homogènia:

Mitja hora abans de la realització de l'itinerari un membre de l'equip de l'Oficina del Pla va realitzar una breu explicació a l'aula dels objectius del Pla d'Intervenció Integral i del procés participatiu, així com de la metodologia que es seguirà. Seguidament, es va acompanyar al grup al punt de trobada del carrer Teide.

Els itineraris es varen iniciar al carrer Teide (enfrent del pàrquing). El facilitador recordà les instruccions a seguir durant l'itinerari mentre des de l'equip de Participació Ciutadana es varen lliurar els qüestionaris i fulls en Blanc a l'hora de començar l'itinerari dissenyats especialment per a l'alumnat i per als infants del barri (Annex 1).

Es va realitzar un recorregut pels entorns dels Blocs Florida (veure mapa a la pàgina següent), finalitzant a la zona de l'accés al Parc de Les Planes des del C. Teide. L'itinerari va comptar amb tres punts d'aturada, amb una durada d'entre 1h30 i 2h.

Un cop a cada punt d'aturada, es va obrir un torn de paraula amb els participants, per tal que poguessin realitzar les seves reflexions i aportar les seves propostes. A cada punt es deixà llibertat per tal que els alumnes, en petits grups per afavorir el debat entre ells, escribissin en fulls en blanc idees sobre com millorar cadascuna de les zones de treball.

Una persona relatora es va encarregar de prendre notes recollint totes les aportacions rebudes. La reflexió es va basar sobre l'estat actual de cada espai, i sobre el futur que desitgem per a cada un d'ells.

Per tal d'elaborar aquest informe a mode d'acta, s'ha tingut en compte com a base la tasca realitzada pel relator de cada itinerari. A més, s'ha contrastat/completat amb la informació recollida als qüestionaris que van omplir els alumnes participants que ho van desitjar.



Els itineraris realitzats amb les escoles van tenir lloc durant el mes de maig, amb la següent participació:

Itinerari	Data	Destinatari	Assistents	Qüestionaris recollits
1	24/05/2018	Escola Pau Vila	28	28
2	24/05/2018	Joaquim Ruyra A	18	18
3	24/05/2018	Joaquim Ruyra B	18	18
4	29/05/2018	Escola Balaguer	28	28
5	29/05/2018	Escola Fontseré	22	21
6	29/05/2018	Escola Fontseré	22	20

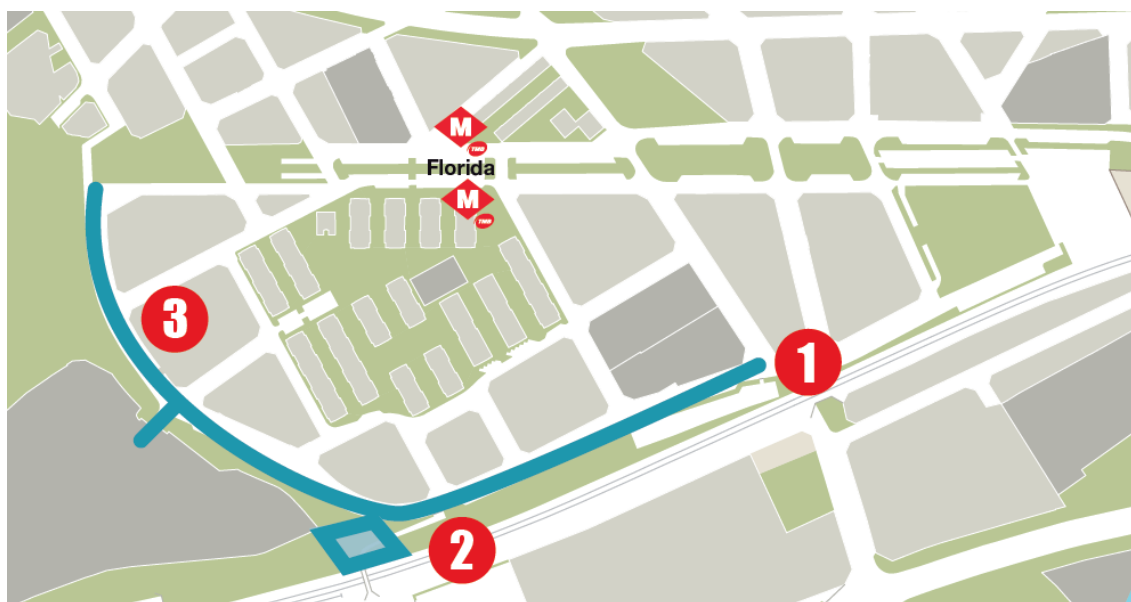
**Total assistents als 6 itineraris amb escoles: 134**





## 2. MAPA DEL RECORREGUT

### RECORREGUT GLOBAL



1 Carrer del Teide 2 Pont de Matacavalls 3 Accés al Parc de les Planes

### PUNT 1. CARRER DEL TEIDE



El Carrer Teide encercla bona part dels Blocs Florida i juntament amb l'Avinguda de Catalunya és el principal eix viari de la zona. El carrer té un pendent molt pronunciat, que va guanyant alçada fins arribar al Cementiri Municipal. A mesura que s'eleva sobre la línia de ferrocarril, s'obre una gran panoràmica sobre la ciutat, que permet



reconèixer les principals fites del paisatge. A les vores del carrer, hi ha espais públics diversos, com una zona d'aparcament, zones de jocs infantils i bancs. Les voreres i el paviment del carrer han estat reformades molt recentment (febrer de 2018).

### PONT DE MATACAVALLS



El Pont de Matacavalls ha connectat històricament el barri de les Planes amb el de Sant Josep, superant la via de ferrocarril i el desnivell entre els dos barris. Al costat del pont i sota el mur del Cementiri Municipal s'estén una zona verda planera, propietat de Renfe. Tot i múltiples propostes efectuades sobre aquest espai des de diversos àmbits, no hi ha uns usos definits i el seu potencial està per desenvolupar, encara. Especialment, tenint en compte que en un futur es preveu el cobriment de les vies de tren, la qual cosa transformarà tot aquest sector de la ciutat.

### ACCÉS AL PARC DE LES PLANES





Així com el Pont de Matacavalls connecta les Planes amb Sant Josep, el Parc de les Planes és el nexa que uneix les Planes amb Can Serra. El c. Teide dona accés al parc des de diversos punts, sempre per rampes o escales, ja que el parc es troba a menys alçada que la resta del barri. Seguint pel c. Teide, aquest connecta amb l'Avinguda Catalunya, en una zona de nova urbanització.

### 3. APORTACIONS CIUTADANES

#### 1 Carrer del Teide



#### REFLEXIONS GLOBALES

- Aquesta és una zona amb molt de potencial i molt marge de millora
- Actualment els nens no volen jugar en aquest espai
- És un espai amb moltes possibilitats per incorporar jocs més divertits o zones on els nens puguin practicar esport
- Es poden fer millores en l'estat del terra i en la neteja i manteniment

#### PROPOSTES

**Potenciar aquest espai, com un espai on els nens puguin jugar, relacionar-se i divertir-se:**

- Millorant els tipus de jocs infantil que hi ha ara mateix
- Incorporant més jocs infantils, com per exemple gronxadors
- Netejant tota la brutícia
- Canviant el tipus de terra per un més segur i net com el que hi ha al





---

parc Teide

- Millorant l'estat dels bancs
- Traient els grafitis
- Perquè deixi de ser només una zona de pas

**Habilitar espais polivalents on poder practicar esports a l'aire lliure:**

- Fer una pista de bàsquet, de futbol o de skateboard.
- Instal·lar taules de ping-pong.
- Crear espais on poder practicar parkour.

**Habilitar un espai pipi-can per als gossos, on aquests puguin jugar amb els seus amos.**

**Soterrar l'aparcament per tal de poder disposar de més espai aprofitable amb el qual ampliar el parc o habilitar espais polivalents on practicar esport a l'aire lliure.**

---





## 2 Pont de Matacavalls



### REFLEXIONS GLOBALS

- És una zona per on la majoria de nens no hi passa habitualment
- És podria millorar connectant-la amb el parc de les planes i aprofitant-la per incorporar jocs infantils o espais on la gent pugui practicar esport
- Així com zones on els nens puguin relacionar-se i divertir-se

### PROPOSTES

#### **Potenciar la idea de passeig agradable que connecti aquesta zona amb el parc de les planes**

- Pel que fa a la vegetació s'observa un consens clar en la mesura que l'estat actual d'aquesta no és agradable pels infants. En canvi, no hi ha un consens clar en quant



---

a la solució, alguns voldrien reduir-la i alguns millorar-la

- Fer un carril bici per poder anar a jugar en bici al parc de les planes
- Netejar tota la brutícia i millorar el manteniment de l'espai

### **Millorar l'accessibilitat al pont de Matacavalls**

- Instal·lar escales mecàniques i/o ascensor per facilitar l'accessibilitat
- Posar més il·luminació, per poder tenir més seguretat i poder jugar quan es fa fosc aviat

### **Habilitar espais on els nens es puguin trobar i relacionar-se**

- Posar taules de picnic i barbacoes
- Que es puguin utilitzar per berenar, fer els deures, llegir o descansar una estona abans d'anar a jugar al parc de les planes

### **Reservar un espai per a infants**

- Jocs infantils més divertits com ara una tirolina o gronxadors, on els nens puguin jugar i passar-s'ho bé

### **Potenciar espais on els nens puguin gaudir del seu esport preferit**

- Pistes de futbol i de basquet on poder practicar l'esport que més els hi agradi.
- Taules de ping-pong.
- Habilitar un rocòdrom al mur.
- Habilitar un gimnàs a l'aire lliure

### **Potenciar una zona on poder pintar grafitis**

### **Reservar una zona per a horts on es pugui cultivar**

### **Habilitar un espai on els nens puguin jugar amb els seus gossos**

---



### 3 Accés al Parc de les Planes



#### REFLEXIONS GLOBALS

- Necessitat d'incorporar accessos adaptats per a persones grans
- Necessitat de millorar la neteja de l'espai
- És un espai on es podrien incorporar més activitats esportives

#### PROPOSTES

##### Millorar l'accessibilitat al parc (amb ascensor i/o escales mecàniques)

- Posar un ascensor i/o unes escales mecàniques per facilitar l'accés a



---

les persones grans

### **Habilitar un espai on els gossos puguin jugar amb els seus amos**

#### **Millorar el manteniment i la neteja del carrer**

- Netejar la brutícia del terra
- Treure les males herbes
- Millorar el manteniment de les plantes i els arbres que estan en mal estat, per tal de generar un espai agradable per on passejar.

#### **Habilitar a dins del parc una zona d'esbarjo i de lleure on poder practicar esport**

- Taules de ping-pong.
  - Màquines per fer exercici a l'aire lliure.
  - Rocòdrom
  - Skatepark
-



## PLA DE REGENERACIÓ URBANA INTEGRAL DE LES PLANES-BLOCS FLORIDA



### CARRER DEL TEIDE



Què hi fas, en aquest espai? (marca amb una creu el que pertoqui)

Fer esport	Passejar	Llegir
Observar l'entorn	Jugar	Passar una estona
Altres	Quines altres?	

Què t'agradaria que es pogués fer, al carrer del Teide?  
 (marca amb una creu els 3 que et semblin més prioritaris)

Jocs infantils	Esports (ping-pong, bàsquet)	Espai per a gossos	Jardins i espais verds	Zona d'aparcament
----------------	------------------------------	--------------------	------------------------	-------------------

Què canviaries, d'aquest espai?

### PONT DE MATACAVALLS



Vas molt sovint a aquesta zona?  
 (marca amb una creu el que pertoqui)

Quasi mai	Algun cop a l'any	D'1 a 3 cops al mes
1 o més cops per setmana	Cada dia	Més d'un cop al dia

Què creus que es podria fer a l'espai al voltant del pont de Matacavalls?  
 (marca amb una creu els 3 que et semblin més prioritaris)

Jocs infantils	Esports (patinatge, parkour, rocòdrom)	Horts urbans	Jardins i espais verds	Zona de pícnic/bar
----------------	--	--------------	------------------------	--------------------

Quines altres millores faries, al pont de Matacavalls i el seu entorn?



## 4. Annex I: Questionari



## PARC DE LES PLANES



**Com hi vas, al parc de les Planes?**  
 (marca amb una creu el que pertoqui)

<input type="checkbox"/>	Per les escales	<input type="checkbox"/>	Per les rampes
<input type="checkbox"/>	No hi vaig (accessos difícils)	<input type="checkbox"/>	No hi vaig (per altres motius)

**T'agradaria poder arribar al parc des de l'esplanada del pont de Matacavalls?**

<input type="checkbox"/>	Sí, és una gran idea	<input type="checkbox"/>	Sí, però amb horaris de tancament	<input type="checkbox"/>	M'és igual	<input type="checkbox"/>	No, no cal
--------------------------	----------------------	--------------------------	-----------------------------------	--------------------------	------------	--------------------------	------------

## EN GENERAL

**Què més faries per millorar el barri?**

**Dades personals**



Sexe	Edat
Centre Educatiu	Curs

**Nom i cognoms:**

**Telèfon:**

**Correu electrònic:**

En compliment d'allò que s'estableix a l'article 5 de la Llei Orgànica 15/1999, de 13 de desembre, de Protecció de Dades de Caràcter Personal, t'informem que les dades recollides en aquest formulari s'incorporaran, per ser tractades, en un fitxer automatitzat propietat d'aquest Ajuntament. Li recordem que pot exercir en qualsevol moment els drets d'accés, rectificació, cancel·lació i oposició davant l'Oficina d'Atenció Ciutadana (carrer de Girona, 10, planta baixa).



[www.lhon-participa.cat](http://www.lhon-participa.cat)



Ajuntament de L'Hospitalet

