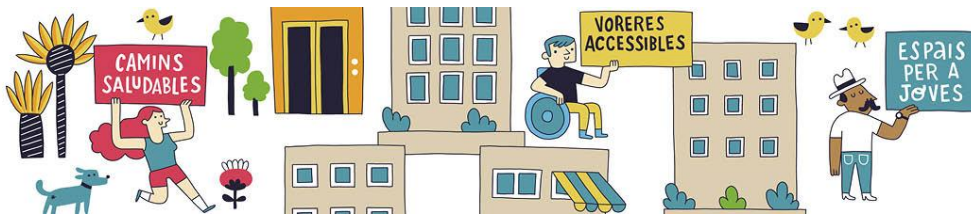




Procés **participatiu** “Definició del disseny, les necessitats i usos de l’espai del carrer Teide, la zona del pont de Matacavalls-Espai Verd i els accessos al parc de Les Planes

Informe Itinerari Ciutadà 4. Famílies Esplai La Florida 19 de maig de 2018



**Servei de Participació Ciutadana
Oficina del Pla Integral de Les Planes-Blocs Florida
Àrea d'Alcaldia-Presidència.
Ajuntament de L'Hospitalet de Llobregat**



INDEX DE L'INFORME

1. INTRODUCCIÓ, OBJECTIUS I METODOLOGIA	3
1.1 El pla de regeneració urbana integral les planes-blocs florida.....	3
1.2 Objectius dels itineraris ciutadans	3
1.3 Funcionament dels itineraris	4
2. MAPA DEL RECORREGUT	6
3. APORTACIONS CIUTADANES	9



1. INTRODUCCIÓ, OBJECTIUS I METODOLOGIA

1.1 El pla de regeneració urbana integral les planes-blocs florida

El Pla de Regeneració Urbana Integral les Planes-Blocs Florida, iniciat per l'Ajuntament de L'Hospitalet l'any 2017, té com a objectiu la millora de les actuacions socials i de l'entorn urbà del barri amb una gran varietat de propostes al carrer i als espais verds.

I perquè tots puguem opinar, proposar i decidir quines millores s'han de fer, l'Ajuntament de l'Hospitalet, conjuntament amb els veïns i veïnes del barri les Planes-Blocs Florida, va impulsar entre els mesos de maig i juny de 2018 el procés participatiu per recollir idees de millora de l'entorn urbà al carrer del Teide, el pont de Matacavalls i l'accés al parc de les Planes per aconseguir espais més agradables. Per poder participar, es van habilitar dues maneres de fer arribar les aportacions veïnals:

- Uns itineraris ciutadans per al reconeixement de l'entorn amb inscripció prèvia a l'oficina del Pla de Regeneració Urbana Integral les Planes-Blocs Florida.
- Omplint el qüestionari participatiu al Centre Municipal Ana Díaz Rico, la Biblioteca La Florida i la Regidoria del Districte.

Aquest document és la síntesi dels itineraris ciutadans. Aquesta síntesi serà tinguda en compte en l'elaboració de l'informe final de resultats del procés participatiu.

1.2 Objectius dels itineraris ciutadans

Els itineraris ciutadans van consistir en recorreguts per l'entorn del barri, durant els quals veïns i veïnes podien opinar i fer les seves propostes sobre el terreny. D'aquesta manera, les persones van aportar la seva experiència i coneixement, mentre es debatia directament sobre la situació de cadascun dels punts d'aturada.

Els objectius dels itineraris van ser:

- Donar a conèixer el Pla de regeneració integral dels Blocs Florida entre els participants.
- Fer un reconeixement de l'entorn dels Blocs Florida.



- Obtenir l'opinió de veïns i veïnes sobre l'estat actual dels entorns dels Blocs Florida.
- Recollir idees i propostes de millora per al futur d'aquest espai.

1.3 Funcionament dels itineraris

Es va realitzar un recorregut pels entorns dels Blocs Florida (veure mapa a la pàgina següent), finalitzant a la zona de l'accés al Parc de Les Planes des del C. Teide. L'itinerari va comptar amb tres punts d'aturada, amb una durada d'entre 1h30 i 2h.

Un cop a cada punt d'aturada, es va obrir un torn de paraula amb els participants, per tal que poguessin realitzar les seves reflexions i aportar les seves propostes. Una persona relatora es va encarregar de prendre notes recollint totes les aportacions rebudes. Així mateix, es va distribuir un qüestionari de suport per tal que, qui volgués, el pogués emplenar com a material de suport per tal d'elaborar les actes de cada itinerari. La reflexió es va basar sobre l'estat actual de cada espai, i sobre el futur que desitgem per a cada un d'ells.

Per tal d'elaborar aquesta nota de síntesi, s'ha tingut en compte com a base la tasca realitzada pel relator de cada itinerari. A més, s'ha contrastat/completat amb la informació recollida als qüestionaris que van omplir els participants que ho van desitjar.

Els cinc itineraris ciutadans van tenir lloc durant el mes de maig, amb la següent participació:

Itinerari	Data	Destinatari	Assistents	Qüestionaris recollits
1	15/05/2018	Ciutadania en general	21	6
2	16/05/2018	Ciutadania en general	25	19
3	17/05/2018	Grup de Joves CMADR	16	10
4	19/05/2018	Esplai la Florida	29	25
5	26/05/2018	Ciutadania en general	10	7

Total assistents als 5 itineraris: 101 persones





2. MAPA DEL RECORREGUT

RECORREGUT GLOBAL



PUNT 1. CARRER DEL TEIDE



El Carrer Teide encercla bona part dels Blocs Florida i juntament amb l'Avinguda de Catalunya és el principal eix viari de la zona. El carrer té un pendent molt pronunciat, que va guanyant alçada fins arribar al Cementiri Municipal. A mesura que s'eleva



sobre la línia de ferrocarril, s'obre una gran panoràmica sobre la ciutat, que permet reconèixer les principals fites del paisatge. A les vores del carrer, hi ha espais públics diversos, com una zona d'aparcament, zones de jocs infantils i bancs. Les voreres i el paviment del carrer han estat reformades molt recentment (febrer de 2018).

PONT DE MATACAVALLS



El Pont de Matacavalls ha connectat històricament el barri de les Planes amb el de Sant Josep, superant la via de ferrocarril i el desnivell entre els dos barris. Al costat del pont i sota el mur del Cementiri Municipal s'estén una zona verda planera, propietat de Renfe. Tot i múltiples propostes efectuades sobre aquest espai des de diversos àmbits, no hi ha uns usos definits i el seu potencial està per desenvolupar, encara. Especialment, tenint en compte que en un futur es preveu el cobriment de les vies de tren, la qual cosa transformarà tot aquest sector de la ciutat.

ACCÉS AL PARC DE LES PLANES



Així com el Pont de Matacavalls connecta les Planes amb Sant Josep, el Parc de les Planes és el nexa que uneix les Planes amb Can Serra. El c. Teide dona accés al parc des de diversos punts, sempre per rampes o escales, ja que el parc es troba a menys alçada que la resta del barri. Seguint pel c. Teide, aquest connecta amb l'Avinguda Catalunya, en una zona de nova urbanització.



3. APORTACIONS CIUTADANES

1 Carrer del Teide



REFLEXIONS GLOBALS

- Per la nit els trens fan soroll.
- Es una zona de pas per anar a la Farga.
- La zona del pàrquing ocupa el lloc de la zona de joc.

PROPOSTES

Millorar l'asfaltat del carrer

Posar jocs infantils i pels joves

- Instal·lar tobogans i gronxadors, una estructura per donar voltes i una caseta de jocs.
- Taula de ping-pong.
- Que el parc no tingui sorra.

No habilitar més espais pels cotxes (contaminen)

- Posar un pàrquing soterrani de dos pisos.

Habilitar espais per a gossos

- Pipi can.
- Corre can.



Adequar la zona amb espais verds

- Posar més arbres.
- Una font d'aigua.

Millorar la seguretat

- Posar més vigilància.

2 Pont de Matacavalls



REFLEXIONS GLOBALS

- Zona molt deixada i lletja, les plantes no estan cuidades.
- No havien vingut mai, no sabien que hi havia aquest camí.
- És una zona que té molt bona vista i panoràmiques de la ciutat.

PROPOSTES

Fer el pont més gran

Adequar el camí per passejar (fer-lo més ampli, il·luminació, carril bici, mirador,...)

- Fer més ample el camí.
- Connectar des del c/ Teide fins al parc.
- Posar més il·luminació.
- Fer un camí de passeig amb fanals al costat.



-
- Habilitar un carril bici.
 - Fer un mirador.

Habilitar una zona d'esbarjo

- Taules de pícnic.
- Barbacoa.

Adequar i mantenir una zona enjardinada

- Posar flors i plantes.
- Zona de laberint.

Habilitar una zona per fer exercici a l'aire lliure i una pista d'esport

Millorar el mobiliari urbà (bancs, papereres, fonts,..)

- Posar més bancs, papereres i fonts d'aigua.

Millorar la seguretat de la zona (tanques, vigilància,..)

- Posar una tanca.
- Posar vigilància.

Millorar l'accessibilitat del pont (ascensor i/o escales mecàniques)

- Posar ascensor i escales mecàniques.

3 Accés al Parc de les Planes





REFLEXIONS GLOBALS

- La zona del parc està molt bé, van molt sovint a la jugateca ambiental (els caps de setmana).

PROPOSTES

Sensibilitzar a les persones per millorar la convivència

- Que els gossos no facin deposicions al terra.
- Que la gent no tiri les escombraries al terra.
- Educació ambiental.

Habilitar zones per gossos

- Pipi can.
- Corre can.

Millorar l'accessibilitat amb un ascensor

- Posar un ascensor en el parc.
-