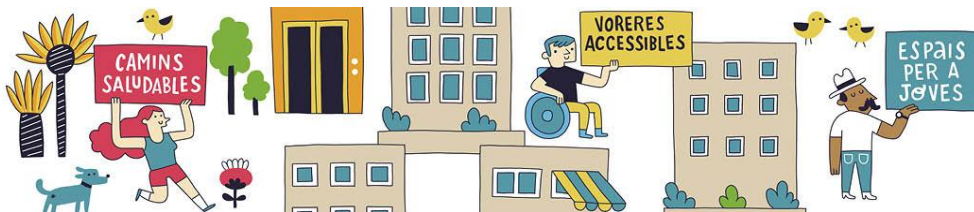




Procés **participatiu** “Definició del disseny, les necessitats i usos de l’espai del carrer Teide, la zona del pont de Matacavalls-Espai Verd i els accessos al parc de Les Planes”

Síntesi dels Itineraris realitzats amb les Escoles i Instituts



**Servei de Participació Ciutadana
Oficina del Pla Integral de Les Planes-Blocs Florida
Àrea d'Alcaldia-Presidència.
Ajuntament de L'Hospitalet de Llobregat**



INDEX DE L'INFORME

1. INTRODUCCIÓ, OBJECTIUS I METODOLOGIA	3
1.1 El pla de regeneració urbana integral les planes-blocs florida.....	3
1.2 Objectius dels itineraris ciutadans	3
1.3 Funcionament dels itineraris	4
2. MAPA DEL RECORREGUT	6
3. APORTACIONS DE CADA ITINERARI.....	8
4. Annex I: Qüestionari.....	24



1. INTRODUCCIÓ, OBJECTIUS I METODOLOGIA

1.1 El pla de regeneració urbana integral les planes-blocs florida

El Pla de Regeneració Urbana Integral les Planes-Blocs Florida, iniciat per l'Ajuntament de L'Hospitalet l'any 2017, té com a objectiu la millora de les actuacions socials i de l'entorn urbà del barri amb una gran varietat de propostes al carrer i als espais verds.

I perquè tots puguem opinar, proposar i decidir quines millores s'han de fer, l'Ajuntament de L'Hospitalet, conjuntament amb els veïns i veïnes del barri les Planes-Blocs Florida, va impulsar entre els mesos de maig i juny de 2018 el procés participatiu per recollir idees de millora de l'entorn urbà al carrer del Teide, el pont de Matacavalls i l'accés al parc de les Planes per aconseguir espais més agradables.

Per poder participar, es van habilitar dues maneres de fer arribar les aportacions veïnals:

- Uns itineraris ciutadans per al reconeixement de l'entorn amb inscripció prèvia a l'oficina del Pla de Regeneració Urbana Integral les Planes-Blocs Florida. En el marc d'aquests itineraris ciutadans hem fet uns itineraris específics amb les escoles Pau Vila, Balaguer, Fontseré i Joaquim Ruyra del barri.
- Omplint el qüestionari participatiu al Centre Municipal Ana Díaz Rico, la Biblioteca La Florida i la Regidoria del Districte reforçat mitjançant la figura dels informador/es de districte.

Aquest document serà tingut en compte en l'elaboració de l'informe final de resultats del procés participatiu.

1.2 Objectius dels itineraris ciutadans

Els itineraris ciutadans van consistir en recorreguts per l'entorn del barri, durant l'alumnat podia opinar i fer les seves propostes sobre el terreny. D'aquesta manera, els infants i joves van aportar la seva experiència i coneixement, mentre es debatia directament sobre la situació de cadascun dels punts d'aturada.

Els objectius dels itineraris van ser:

- Donar a conèixer el Pla de regeneració integral dels Blocs Florida entre els participants.



- Fer un reconeixement de l'entorn dels Blocs Florida.
- Obtenir l'opinió de l'alumnat sobre l'estat actual dels entorns dels Blocs Florida.
- Recollir idees i propostes de millora per al futur d'aquest espai.

1.3 Funcionament dels itineraris

Pel que fa a la metodologia dels itineraris, val a dir que tots els itineraris han tingut una estructura homogènia:

Mitja hora abans de la realització de l'itinerari un membre de l'equip de l'Oficina del Pla va realitzar una breu explicació a l'aula dels objectius del Pla d'Intervenció Integral i del procés participatiu, així com de la metodologia que es seguirà. Seguidament, es va acompanyar al grup al punt de trobada del carrer Teide.

Els itineraris es varen iniciar al carrer Teide (enfront del pàrquing). El facilitador recordà les instruccions a seguir durant l'itinerari mentre des de l'equip de Participació Ciutadana es varen lliurar els qüestionaris i fulls en Blanc a l'hora de començar l'itinerari dissenyats especialment per a l'alumnat i per als infants del barri (Annex 1).

Es va realitzar un recorregut pels entorns dels Blocs Florida (veure mapa a la pàgina següent), finalitzant a la zona de l'accés al Parc de Les Planes des del C. Teide. L'itinerari va comptar amb tres punts d'aturada, amb una durada d'entre 1h30 i 2h.

Un cop a cada punt d'aturada, es va obrir un torn de paraula amb els participants, per tal que poguessin realitzar les seves reflexions i aportar les seves propostes. A cada punt es deixà llibertat per tal que els alumnes, en petits grups per afavorir el debat entre ells, escribissin en fulls en blanc idees sobre com millorar cadascuna de les zones de treball.

Una persona relatora es va encarregar de prendre notes recollint totes les aportacions rebudes. La reflexió es va basar sobre l'estat actual de cada espai, i sobre el futur que desitgem per a cada un d'ells.

Per tal d'elaborar aquest informe a mode d'acta, s'ha tingut en compte com a base la tasca realitzada pel relator de cada itinerari. A més, s'ha contrastat/completat amb la informació recollida als qüestionaris que van omplir els alumnes participants que ho van desitjar.

Els itineraris realitzats amb les escoles van tenir lloc durant el mes de maig, amb la següent participació:



Itinerari	Data	Destinataris	Assistents	Qüestionaris recollits
1	24/05/2018	Escola Pau Vila	28	28
2	24/05/2018	Joaquim Ruyra A	18	18
3	24/05/2018	Joaquim Ruyra B	18	18
4	29/05/2018	Escola Balaguer	28	28
5	29/05/2018	Escola Fontseré	22	21
6	29/05/2018	Escola Fontseré	22	20

Total assistents als 6 itineraris amb escoles: 134





2. MAPA DEL RECORREGUT

RECORREGUT GLOBAL



PUNT 1. CARRER DEL TEIDE



El Carrer Teide encercla bona part dels Blocs Florida i juntament amb l'Avinguda de Catalunya és el principal eix viari de la zona. El carrer té un pendent molt pronunciat, que va guanyant alçada fins arribar al Cementiri Municipal. A mesura que s'eleva sobre la línia de ferrocarril, s'obre una gran panoràmica sobre la ciutat, que permet reconèixer les principals fites del paisatge. A les vores del carrer, hi ha



espais públics diversos, com una zona d'aparcament, zones de jocs infantils i bancs. Les voreres i el paviment del carrer han estat reformades molt recentment (febrer de 2018).

PONT DE MATACAVALLS



El Pont de Matacavalls ha connectat històricament el barri de les Planes amb el de Sant Josep, superant la via de ferrocarril i el desnivell entre els dos barris. Al costat del pont i sota el mur del Cementiri Municipal s'estén una zona verda planera, propietat de Renfe. Tot i múltiples propostes efectuades sobre aquest espai des de diversos àmbits, no hi ha uns usos definits i el seu potencial està per desenvolupar, encara. Especialment, tenint en compte que en un futur es preveu el cobriment de les vies de tren, la qual cosa transformarà tot aquest sector de la ciutat.

ACCÉS AL PARC DE LES PLANES





Així com el Pont de Matacavalls connecta les Planes amb Sant Josep, el Parc de les Planes és el nexa que uneix les Planes amb Can Serra. El c. Teide dona accés al parc des de diversos punts, sempre per rampes o escales, ja que el parc es troba a menys alçada que la resta del barri. Seguint pel c. Teide, aquest connecta amb l'Avinguda Catalunya, en una zona de nova urbanització.

3. APORTACIONS DE CADA ITINERARI

ITINERARI ESCOLA PAU VILA: DIJOUS 24 DE MAIG DE 2018

Número de participants: 28

Qüestionaris recollits: 28

1 Carrer del Teide



REFLEXIONS GLOBALS

- Aquesta és una zona amb molt de potencial i molt marge de millora
- Actualment els nens no volen jugar en aquest espai
- És un espai amb moltes possibilitats per incorporar jocs més divertits o zones on els nens puguin practicar esport
- Es poden fer millores en l'estat del terra i en la neteja i manteniment

PROPOSTES

Potenciar aquest espai, com un espai on els nens puguin jugar, relacionar-se i divertir-se:

- Millorant els tipus de jocs infantil que hi ha ara mateix
- Incorporant més jocs infantils, com per exemple gronxadors
- Netejant tota la brutícia
- Canviant el tipus de terra per un més segur i net com el que hi ha al parc Teide
- Millorant l'estat dels bancs
- Traient els grafitis
- Perquè deixi de ser només una zona de pas



Habilitar espais polivalents on poder practicar esports a l'aire lliure:

- Fer una pista de bàsquet, de futbol o de skateboard.
- Instal·lar taules de ping-pong.
- Crear espais on poder practicar parkour.

Habilitar un espai pipi-can per als gossos, on aquests puguin jugar amb els seus amos.

Soterrar l'aparcament per tal de poder disposar de més espai aprofitable amb el qual ampliar el parc o habilitar espais polivalents on practicar esport a l'aire lliure.

2 Pont de Matacavalls



REFLEXIONS GLOBALES

- És una zona per on la majoria de nens no hi passa habitualment
- És podria millorar connectant-la amb el parc de les planes i aprofitant-la per incorporar jocs infantils o espais on la gent pugui practicar esport
- Així com zones on els nens puguin relacionar-se i divertir-se



PROPOSTES

Potenciar la idea de passeig agradable que connecti aquesta zona amb el parc de les planes

- Pel que fa a la vegetació s'observa un consens clar en la mesura que l'estat actual d'aquesta no és agradable pels infants. En canvi, no hi ha un consens clar en quant a la solució, alguns voldrien reduir-la i alguns millorar-la
- Fer un carril bici per poder anar a jugar en bici al parc de les planes
- Netejar tota la brutícia i millorar el manteniment de l'espai

Millorar l'accessibilitat al pont de Matacavalls

- Instal·lar escales mecàniques i/o ascensor per facilitar l'accessibilitat
- Posar més il·luminació, per poder tenir més seguretat i poder jugar quan es fa fosc aviat

Habilitar espais on els nens es puguin trobar i relacionar-se

- Posar taules de picnic i barbacoes
- Que es puguin utilitzar per berenar, fer els deures, llegir o descansar una estona abans d'anar a jugar al parc de les planes

Reservar un espai per a infants

- Jocs infantils més divertits com ara una tirolina o gronxadors, on els nens puguin jugar i passar-s'ho bé

Potenciar espais on els nens puguin gaudir del seu esport preferit

- Pistes de futbol i de basquet on poder practicar l'esport que més els hi agradi.
- Taules de ping-pong.
- Habilitar un rocòdrom al mur.
- Habilitar un gimnàs a l'aire lliure

Potenciar una zona on poder pintar grafitis

Reservar una zona per a horts on es pugui cultivar

Habilitar un espai on els nens puguin jugar amb els seus gossos



3 Accés al Parc de les Planes



REFLEXIONS GLOBALS

- Necessitat d'incorporar accessos adaptats per a persones grans
- Necessitat de millorar la neteja de l'espai
- És un espai on es podrien incorporar més activitats esportives

PROPOSTES

Millorar l'accessibilitat al parc (amb ascensor i/o escales mecàniques)

- Posar un ascensor i/o unes escales mecàniques per facilitar l'accés a les persones grans

Habilitar un espai on els gossos puguin jugar amb els seus amos

Millorar el manteniment i la neteja del carrer

- Netejar la brutícia del terra
- Treure les males herbes
- Millorar el manteniment de les plantes i els arbres que estan en mal estat, per tal de generar un espai agradable per on passejar.

Habilitar a dins del parc una zona d'esbarjo i de lleure on poder practicar esport

- Taules de ping-pong.
- Màquines per fer exercici a l'aire lliure.
- Rocòdrom
- Skatepark



ITINERARI ESCOLA JOAQUIM RUYRA: DIJOUS 24 DE MAIG DE 2018

Número de participants: 36

Qüestionaris recollits: 36

1 Carrer del Teide



REFLEXIONS GLOBALS

- Aquesta és una zona amb molt de potencial i molt marge de millora
- Actualment els nens no volen jugar en aquest espai
- És un espai amb moltes possibilitats per incorporar jocs més divertits o zones on els nens puguin practicar esport

PROPOSTES

Potenciar aquest espai, com un espai acollidor on els nens puguin jugar, relacionar-se i divertir-se:

- Millorant els tipus de jocs infantil que hi ha ara mateix
- Incorporant més jocs infantils, com per exemple gronxadors, tobogans o una tirolina
- Netejant tota la brutícia
- Traient els grafitis
- Canviant el tipus de terra per un més segur i net com el que hi ha al parc Teide
- Millorant l'estat dels bancs
- Plantant arbres per poder gaudir de zones d'ombra on poder llegir
- Instal·lant taules en les quals poder fer els deures quan fa bon temps
- Perquè deixi de ser només una zona de pas i passi a ser una zona on els nens puguin jugar

Habilitar espais polivalents on poder practicar esports a l'aire lliure:

- Fer un camp de futbol petit o una zona de skateboard.



- Instal·lar taules de ping-pong.
- Instal·lar un carril bici fent les voreres més amples

Habilitar un espai pipi-can per als gossos, on aquests puguin jugar amb els seus amos.

2 Pont de Matacavalls



REFLEXIONS GLOBALS

- És una zona per on la majoria de nens no hi passa habitualment
- És podria millorar connectant-la amb el parc de les planes i aprofitant-la per incorporar jocs infantils o espais on la gent pugui practicar esport
- Així com zones on els nens puguin relacionar-se i divertir-se

PROPOSTES

Potenciar la idea de passeig agradable que connecti aquest espai amb el parc de les planes

- Millorant la vegetació o reduint-la
- Fer un carril bici per poder anar a jugar al parc de les planes en bici
- Instal·lar una font on els nens és puguin refrescar després de jugar, sobretot en els dies d'estiu degut a que és una zona on fa molt de sol tot l'any.
- Millorar la neteja i manteniment del terra, netejant tota la brutícia i traient les males herbes

Millorar l'accessibilitat al pont de Matacavalls



- Instal·lar escales mecàniques i/o ascensor per facilitar l'accessibilitat
- Posar més il·luminació, per poder tenir més seguretat i poder jugar quan es fa fosc aviat

Habilitar espais on els nens es puguin trobar i relacionar-se

- Posar taules de picnic i barbacoes
- Que es puguin utilitzar per berenar, fer els deures, llegir o descansar una estona abans d'anar a jugar al parc de les planes

Habilitar espais polivalents on poder practicar esports a l'aire lliure:

- Fer un camp de futbol petit o una zona on poder fer parkour
- Un gimnàs a l'aire lliure

Reservar un espai per a infants

- Jocs infantils, per nens petits i grans.
- Incorporant jocs infantils, com per exemple gronxadors, tobogans o una tirolina

3 Accés al Parc de les Planes



REFLEXIONS GLOBALES



- Necessitat d'incorporar accessos adaptats per a persones grans
- Necessitat de millorar la neteja de l'espai
- És un espai on es podrien incorporar més activitats esportives

PROPOSTES

Millorar l'accessibilitat al parc per tal que les persones grans puguin accedir més fàcilment

- Posar un ascensor i unes escales mecàniques

Habilitar un espai on els gossos puguin jugar amb els seus amos

Millorar el manteniment i la neteja del carrer

- Netejar la brutícia del terra
- Treure les males herbes
- Millorar el manteniment de les plantes i els arbres que estan en mal estat, per tal de generar un espai on poder passejar.

Habilitar a dins del parc una zona d'esbarjo i de lleure, on també poder practicar esport

- Taules de ping-pong.
- Màquines per fer exercici a l'aire lliure.
- Rocòdrom
- Skatepark
- Teatre

ITINERARI ESCOLA BALAGUER: DIMARTS 29 DE MAIG DE 2018

Número de participants: 28

Qüestionaris recollits: 28

1 Carrer del Teide





REFLEXIONS GLOBALS

- Aquesta és una zona amb molt de potencial i molt marge de millora
- Actualment els nens no volen jugar en aquest espai, ja que no els hi agrada el seu estat actual
- És un espai amb moltes possibilitats per incorporar jocs més divertits o zones on els nens puguin practicar esport

PROPOSTES

Potenciar aquest espai, com un espai acollidor on els nens puguin jugar, relacionar-se i divertir-se:

- Millorant els tipus de jocs infantil que hi ha ara mateix
- Incorporant més jocs infantils, com per exemple gronxadors, tobogans o una tirolina
- Netejant tota la brutícia i posant més papereres per tal de que l'espai estigui més net
- Traient els grafitis
- Instal·lant Wi-Fi
- Canviant el tipus de terra per un més segur i net com el que hi ha al parc Teide
- Plantant arbres per poder gaudir de zones d'ombra on poder llegir
- Instal·lant taules en les quals poder fer els deures quan fa bon temps
- Perquè deixi de ser només una zona de pas

Habilitar espais on poder practicar esports a l'aire lliure:

- Fer un camp de futbol o bàsquet, com la del parc de la serp.
- Construir un skateparc.
- Instal·lar taules de ping-pong.
- Instal·lar un carril bici fent les voreres més amples
- Millorar la font per tal que l'aigua sigui freda

Habilitar un espai pipi-can per als gossos, on aquests puguin jugar amb els seus amos.

Millorar la il·luminació per poder jugar quan es fa fosc més aviat.

Millorant la convivència, fent que sigui un espai lliure de fum

Ampliar l'espai del parc amb més jocs infantils o habilitant espais on poder practicar esport a l'aire lliure, aprofitant l'espai de pàrking actual.



2 Pont de Matacavalls



REFLEXIONS GLOBALS

- És una zona per on la majoria de nens no hi passa habitualment
- És podria millorar connectant-la amb el parc de les planes i aprofitant-la per incorporar jocs infantils o espais on la gent pugui practicar esport
- Així com zones on els nens puguin relacionar-se i divertir-se

PROPOSTES

Potenciar la idea de passeig agradable que connecti aquest espai amb el parc de les planes

- Fer un carril bici per poder anar a jugar en bici al parc de les planes
- Instal·lar una font, on poder refrescar-se després de jugar, sobretot en els dies calorosos d'estiu
- Netejar tota la brutícia i treure les males herbes.
- Instal·lar papereres
- Millorar la seguretat
- Instal·lar valles

En relació a la vegetació, entre els joves d'aquesta escola s'observa un consens en quant a que no troben agradable l'actual estat de la vegetació, però alguns la volen reduir i d'altres la volen millorar.

Millorar l'accessibilitat al Pont de Matacavalls

- Posant més il·luminació, per tenir més seguretat i poder jugar quan es fa



fosc aviat.

- Posar un ascensor i unes escales mecàniques per facilitar l'accés a les persones grans

Habilitar una zona de on els nens es puguin relacionar

- Posant taules on poder berenar, descansar, intercanviar cromos de futbol, llegir, fer els deures o quedar per jugar a la Playstation quan arribin a casa.
- Posar un quiosc/bar com el que es ficava abans a l'estiu a la rambla per poder comprar gelats a preus econòmics

Habilitar espais polivalents on poder practicar esports a l'aire lliure:

- Fer un camp de futbol petit o una zona on poder fer parkour
- Un gimnàs a l'aire lliure
- Fer una pista de bàsquet o taules de ping-pong

Instal·lar una font on poder refrescar-se després de jugar, sobretot en els dies calorosos d'estiu

Deixar un espai on els joves puguin desenvolupar la seva creativitat, a través de l'art urbà, deixant un espai lliure on poder pintar grafitis.

Reservar un espai per a infants, amb jocs infantils on puguin divertir-se

- Jocs infantils, per nens petits i grans.
- Incorporant jocs infantils, com per exemple gronxadors, tobogans o una tirolina



3 Accés al Parc de les Planes



REFLEXIONS GLOBALS

- Necessitat d'incorporar accessos adaptats per a persones grans
- Necessitat de millorar la neteja de l'espai
- És un espai on es podrien incorporar més activitats esportives

PROPOSTES

Millorar l'accessibilitat al parc (amb ascensor i/o escales mecàniques)

- Posar un ascensor i unes escales mecàniques per tal de facilitar l'accés a les persones grans.
- **Habilitar un espai on els gossos puguin córrer i jugar amb els seus amos**

Millorar el manteniment i neteja del carrer

- Millorant la neteja del terra, traient tota la brutícia i les males herbes per construir un espai agradable on els nens puguin córrer i jugar sense problemes

Habilitar a dins del parc una zona d'esbarjo i de lleure on puguin jugar i divertir-se

- Taules de ping-pong.
- Màquines per fer exercici a l'aire lliure.
- Rocòdrom
- Tobogans per aprofitar el desnivell
- Amb fonts on poder refrescar-se després de realitzar activitat física

ITINERARI INSTITUT EDUARD FONTSERÉ: DIMARTS 29 DE MAIG DE 2018

Número de participants: 44

Qüestionaris recollits: 41



1 Carrer del Teide



REFLEXIONS GLOBALS

- Aquesta és una zona amb molt de potencial i molt marge de millora
- Actualment els nens no volen jugar en aquest espai
- És un espai amb moltes possibilitats per incorporar jocs més divertits o zones on els nens puguin practicar esport

PROPOSTES

Potenciar aquest espai, com un espai acollidor on els nens puguin jugar, relacionar-se i divertir-se:

- Millorant els tipus de jocs infantil que hi ha ara mateix
- Incorporant més jocs infantils, com per exemple gronxadors, tobogans o una tirolina
- Netejant tota la brutícia per tal de que l'espai estigui més net
- Traient els grafitis i decorant millor la zona per tal de fer-la més agradable
- Instal·lant més bancs i restaurant els actuals
- Creant zones d'ombra
- Canviant el tipus de terra per un més segur i net

En relació a la vegetació, alguns infants els hi agradaria que hi hagués més zona verda i a d'altres no, no existeix un consens clar en vers cap de les dues opcions.

Habilitar espais polivalents on poder practicar esports a l'aire lliure:

- Fer un camp de futbol.
- Gimnàs a l'aire lliure



- Instal·lar taules de ping-pong.
- Instal·lar un carril bici fent les voreres més amples, alhora que es genera un espai adequat per poder sortir a córrer
- Millorar la font per tal que l'aigua sigui freda

2 Pont de Matacavalls



REFLEXIONS GLOBALES

- És una zona per on la majoria de nens no hi passa habitualment
- És podria millorar connectant-la amb el parc de les planes i aprofitant-la per incorporar jocs infantils o espais on la gent pugui practicar esport
- Així com zones on els nens puguin relacionar-se i divertir-se

PROPOSTES

Potenciar la idea de passeig agradable que connecti aquest espai amb el parc de les planes

- Fer un carril bici per poder anar a jugar al parc de les planes en bici
- Instal·lar una font, on poder refrescar-se, sobretot en els dies calorosos d'estiu, ja que és un espai el qual te moltes hores de sol durant tot l'any
- Netejar tota la brutícia i treure les males herbes.
- Instal·lar papereres
- Instal·lar bancs on poder prendre la fresca
- Millorar la seguretat
- Instal·lar valles

En relació a la vegetació, entre els joves d'aquesta escola s'observa un consens en quant a que no troben agradable l'actual estat de la vegetació, però alguns la volen reduir i d'altres la volen millorar.



Millorar l'accessibilitat al Pont de Matacavalls

- Posar més il·luminació.
- Posar un ascensor i unes escales mecàniques, per tal de solucionar els problemes de desnivell i facilitar l'accés a les persones grans

Habilitar una zona de lleure i trobada

- Posar taules de pícnic i barbacoes.
- Zona per berenar.
- Posar un quiosc/bar amb gelats a preus econòmics
- Habilitar zones acondicionades per la lectura

Habilitar espais polivalents on poder practicar esports a l'aire lliure:

- Fer un camp de futbol petit o una zona habilitada per fer parkour
- Un gimnàs a l'aire lliure
- Instal·lar un rocòdrom
- Fer una pista de bàsquet o taules de ping-pong
- Fer un carril per córrer

Instal·lar una font on poder refrescar-se després de jugar

Deixar un espai on els joves puguin desenvolupar la seva creativitat, a través de l'art urbà, deixant un espai lliure on poder pintar grafitis.

Reservar un espai per a infants

- Jocs infantils, per nens petits i grans.
- Incorporant jocs infantils, com per exemple gronxadors, tobogans o una tirolina

3 Accés al Parc de les Planes



REFLEXIONS GLOBALS

- Necessitat d'incorporar accessos adaptats per a persones grans
- Necessitat de millorar la neteja de l'espai
- És un espai on es podrien incorporar més activitats esportives

PROPOSTES

Millorar l'accessibilitat al parc (amb ascensor i/o escales mecàniques)

- Posar un ascensor i unes escales mecàniques per tal de millorar l'accessibilitat

Habilitar una zona per a gossos on puguin córrer i jugar amb els seus amos

Millorar el manteniment i neteja del carrer, traient tota la brutícia del terra

Habilitar a dins del parc una zona d'esbarjo i de lleure, on poder practicar esport i/o divertir-se

- Taules de ping-pong.
- Màquines per fer exercici a l'aire lliure.
- Rocòdrom
- Amb fonts on poder refrescar-se després de realitzar activitat física



4. Annex I: Qüestionari

PLA DE REGENERACIÓ URBANA INTEGRAL DE LES PLANES-BLOCS FLORIDA



CARRER DEL TEIDE



Què hi fas, en aquest espai? (marca amb una creu el que pertoqui)

<input type="checkbox"/>	Fer esport	<input type="checkbox"/>	Passejar	<input type="checkbox"/>	Llegir
<input type="checkbox"/>	Observar l'entorn	<input type="checkbox"/>	Jugar	<input type="checkbox"/>	Passar una estona
<input type="checkbox"/>	Altres	<input type="checkbox"/> Quines altres?			

Què t'agradaria que es pogués fer, al carrer del Teide?
 (marca amb una creu els 3 que et semblin més prioritaris)

<input type="checkbox"/>	Jocs infantils	<input type="checkbox"/>	Esports (ping-pong, bàsquet)	<input type="checkbox"/>	Espai per a gossos	<input type="checkbox"/>	Jardins i espais verds	<input type="checkbox"/>	Zona d'aparcament
--------------------------	----------------	--------------------------	------------------------------	--------------------------	--------------------	--------------------------	------------------------	--------------------------	-------------------

Què canviaries, d'aquest espai?

PONT DE MATACAVALLS



Vas molt sovint a aquesta zona?
 (marca amb una creu el que pertoqui)

<input type="checkbox"/>	Quasi mai	<input type="checkbox"/>	Algun cop a l'any	<input type="checkbox"/>	D'1 a 3 cops al mes
<input type="checkbox"/>	1 o més cops per setmana	<input type="checkbox"/>	Cada dia	<input type="checkbox"/>	Més d'un cop al dia

Què creus que es podria fer a l'espai al voltant del pont de Matacavalls?
 (marca amb una creu els 3 que et semblin més prioritaris)

<input type="checkbox"/>	Jocs infantils	<input type="checkbox"/>	Esports (patinatge, parkour, rocòdrom)	<input type="checkbox"/>	Horts urbans	<input type="checkbox"/>	Jardins i espais verds	<input type="checkbox"/>	Zona de pícnic/bar
--------------------------	----------------	--------------------------	--	--------------------------	--------------	--------------------------	------------------------	--------------------------	--------------------

Quines altres millores faries, al pont de Matacavalls i el seu entorn?





PARC DE LES PLANES



Com hi vas, al parc de les Planes?
 (marca amb una creu el que pertoqui)

<input type="checkbox"/>	Per les escales	<input type="checkbox"/>	Per les rampes
<input type="checkbox"/>	No hi vaig (accessos difícils)	<input type="checkbox"/>	No hi vaig (per altres motius)

T'agradaria poder arribar al parc des de l'esplanada del pont de Matacavalls?

<input type="checkbox"/>	Sí, és una gran idea	<input type="checkbox"/>	Sí, però amb horaris de tancament	<input type="checkbox"/>	M'és igual	<input type="checkbox"/>	No, no cal
--------------------------	----------------------	--------------------------	-----------------------------------	--------------------------	------------	--------------------------	------------

EN GENERAL

Què més faries per millorar el barri?

Dades personals



Sexe	Edat
Centre Educatiu	Curs

Nom i cognoms:

Telèfon:

Correu electrònic:

En compliment d'allò que s'estableix a l'article 5 de la Llei Orgànica 15/1999, de 13 de desembre, de Protecció de Dades de Caràcter Personal, l'informem que les dades recollides en aquest formulari s'incorporaran, per ser tractades, en un fitxer automatitzat propietat d'aquest Ajuntament. Li recordem que pot exercir en qualsevol moment els drets d'accés, rectificació, cancel·lació i oposició davant l'Oficina d'Atenció Ciutadana (carrer de Girona, 10, planta baixa).



www.lhon-participa.cat



Ajuntament de L'Hospitalet